

Rapport de mission de repérage des matériaux et produits contenant de l'amiante avant réalisation de travaux

R. 4412-97 modifié par le décret 2012-639 du 4 mai 2012
Norme NF X 46-020

22 ALLEE DES CEDRES

154

77400 LAGNY SUR MARNE



A \ INFORMATIONS GENERALES

A.1 \ DESIGNATION DU BÂTIMENT

Nature du bâtiment :		Adresse :	22 ALLEE DES CEDRES 77400 LAGNY SUR MARNE
Cat. Du bâtiment :		Bâtiment :	
Etage :		Porte :	154
Ref Cadastrale :	NC	Propriété de :	OPH77 10 AVENUE CHARLES PEGUY 77000 MELUN

A.2 \ DESIGNATION DU DONNEUR D'ORDRE

Nom :	OPH77	Documents remis :	
Adresse :	10 AVENUE CHARLES PEGUY 77000 MELUN	Moyens mis à disposition :	

A.3 \ EXECUTION DE LA MISSION

RAPPORT N° :	448LAK0301	Laboratoire d'Analyses :	ITGA
Repérage réalisé le :	26/10/2017	Adresse laboratoire :	3 RUE ARMAND HERPIN LACROIX - CS 46537 35065 RENNES CEDEX
Accompagnateur :		Numéro d'accréditation :	1-5967
Par :	Gaetan BEDEL	Organisme d'assurance professionnelle :	ALLIANZ
N° certificat :	CPDI3869	Adresse assurance :	Direction Opérations Entreprises 5C Esplanade Charles de Gaulle 33081 BORDEAUX CEDEX
Date d'obtention :	22/04/2016	N° de contrat d'assurance :	55897385
Organisme certificateur	I.CERT PARC EDONIA - BAT G - RUE DE LA TERRE VICTORIA - 35760 SAINT GREGOIRE	Date de validité :	31/12/2017

B \ CACHET DU DIAGNOSTIQUEUR

FAIT LE 04/11/2017

Cabinet : EXPERT HABITAT & INDUSTRIE INGENIERIE

Nom du responsable : **DEMOULIN Frédéric**

Nom du diagnostiqueur : **Gaetan BEDEL**



C\ SOMMAIRE

Table des matières

A \ INFORMATIONS GENERALES	2
A.1 \ DESIGNATION DU BÂTIMENT.....	2
A.2 \ DESIGNATION DU DONNEUR D'ORDRE	2
A.3 \ EXECUTION DE LA MISSION	2
B \ CACHET DU DIAGNOSTIQUEUR.....	2
C\ SOMMAIRE	3
D\ CONCLUSIONS	4
E \ PROGRAMME DE REPERAGE.....	4
F \ CONDITIONS DE REALISATION DU REPERAGE	5
G \ RAPPORTS PRECEDENTS	Erreur ! Signet non défini.
H \ RESULTATS DETAILLES DU REPERAGE	5
ANNEXE 1 – PHOTOS DES ELEMENTS AMIANTES ET/OU NON AMIANTES	15
ANNEXE 2 – CROQUIS DE LOCALISATION DE PRELEVEMENTS	22
ANNEXE 3 – PROCES VERBAUX D'ANALYSES	23
ANNEXE 4 – RECOMMANDATIONS GÉNÉRALES DE SÉCURITÉ	Erreur ! Signet non défini.
1. Informations générales.....	Erreur ! Signet non défini.
a) Dangérosité de l'amiante	Erreur ! Signet non défini.
b) Présence d'amiante dans des matériaux et produits en bon état de conservation	Erreur ! Signet non défini.
2. Intervention de professionnels soumis aux dispositions du code du travail	Erreur ! Signet non défini.
3. Recommandations générales de sécurité	Erreur ! Signet non défini.
4. Gestion des déchets contenant de l'amiante.....	Erreur ! Signet non défini.
a. Conditionnement des déchets.....	Erreur ! Signet non défini.
b. Apport en déchèterie.....	Erreur ! Signet non défini.
c. Filières d'élimination des déchets	Erreur ! Signet non défini.
d. Information sur les déchèteries et les installations d'élimination des déchets d'amiante	Erreur ! Signet non défini.
e. Traçabilité	Erreur ! Signet non défini.
ATTESTATION(S).....	33
CERTIFICAT DE QUALIFICATION	35

D \ CONCLUSIONS

Dans le cadre de la mission décrite en tête de rapport, il n'a pas été repéré de matériaux et produits susceptibles de contenir de l'amiante

PIECE	ETAGE	ELEMENTS	DESCRIPTIF LABORATOIRE	REPERAGE	Echantillon	METHODE	ETAT	RESULTAT
NEANT								

ZSO : Zone de Similitude d'Ouvrage

Liste des locaux non visités concernés par les travaux et justification

PIECE	ETAGE	STATUT DE VISITE
NEANT		

Liste des éléments non inspectés et justification

PIECE	ETAGE	ELEMENTS	REPERAGE	RESULTAT
NEANT				

E \ PROGRAMME DE REPERAGE

PIECES CONCERNEES	PERIMETRE DU REPERAGE	REPERAGE	TRAVAUX	ELEMENTS	Echantillonnage	REMARQUES PARTICULIERES
	LOGEMENTS COLLECTIFS		Selon BT			

Aucun document disponible

ELEMENTS A SONDER OU A ANALYSER NON PRESENTS:

F \ CONDITIONS DE REALISATION DU REPERAGE

Le repérage amiante avant travaux, contient les informations sur la présence d'amiante dans les matériaux et produits du bâtiment afin d'informer les intervenants réalisant des activités ou interventions sur des matériaux et/ou équipements susceptibles de libérer des fibres d'amiante selon la liste citée dans le cadre E.

Il consiste à identifier et localiser, par inspections visuelles et investigations approfondies pouvant être destructives, l'ensemble des matériaux et produits contenant de l'amiante incorporés ou faisant indissociablement corps avec les locaux et les zones de l'immeuble objet des travaux. Lorsque l'absence de marquages spécifiques ou de documents ne permet pas à l'opérateur de repérage d'attester de la présence ou de la non présence d'amiante dans les matériaux et produits, des prélèvements seront effectués afin de déterminer par analyse la présence ou non d'amiante.

Procédures de prélèvement :

Les prélèvements sur des matériaux ou produits susceptibles de contenir de l'amiante sont réalisés en vertu des dispositions du Code du Travail. Le matériel de prélèvement est adapté à l'opération à réaliser afin de générer le minimum de poussières. Dans le cas où une émission de poussières est prévisible, le matériau ou produit est mouillé à l'eau à l'endroit du prélèvement (sauf risque électrique) et, si nécessaire, une protection est mise en place au sol ; de même, le point de prélèvement est stabilisé après l'opération (pulvérisation de vernis ou de laque, par exemple).

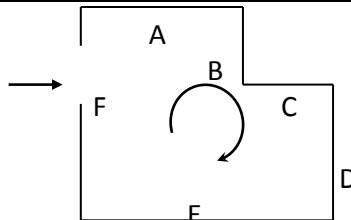
Pour chaque prélèvement, des outils propres et des gants à usage unique sont utilisés afin d'éliminer tout risque de contamination croisée. Dans tous les cas, les équipements de protection individuelle sont à usage unique.

L'accès à la zone à risque (sphère de 1 à 2 mètres autour du point de prélèvement) est interdit pendant l'opération. Si l'accompagnateur doit s'y tenir, il porte les mêmes équipements de protection individuelle que l'opérateur de repérage.

L'échantillon est immédiatement conditionné, après son prélèvement, dans un double emballage individuel étanche.

Les informations sur toutes les conditions existantes au moment du prélèvement susceptible d'influencer l'interprétation des résultats des analyses (environnement du matériau, contamination éventuelle, etc.) seront, le cas échéant, mentionnées dans la fiche d'identification et de cotation en annexe.

Sens du repérage pour évaluer un local :



G \ RAPPORTS PRECEDENTS

NEANT

H \ RESULTATS DETAILLES DU REPERAGE

LISTE DES LOCAUX / PARTIES D'IMMEUBLE VISITEES/NON VISITEES CONCERNEES PAR LES TRAVAUX ET JUSTIFICATION

PIECE	ETAGE	JUSTIFICATION	VISITE	TRAVAUX
Salle de bains			OUI	CONCERNEE
WC			OUI	CONCERNEE
Entrée			OUI	CONCERNEE
Couloir			OUI	CONCERNEE
Cuisine			OUI	CONCERNEE
Séjour			OUI	CONCERNEE
Chambre 3			OUI	CONCERNEE
Chambre 2			OUI	CONCERNEE
Chambre 1			OUI	CONCERNEE

DESCRIPTION DES REVETEMENTS EN PLACE AU JOUR DE LA VISITE

PIECE	MUR1	MUR2	MUR3	MUR4	PLANCHER BAS	PLANCHER HAUT	PORTES	FENETRE1	FENETRE2
Salle de bains	Carreaux de plâtre	Béton			Dalle béton	Dalle béton			
WC	Carreaux de plâtre	Béton			Dalle béton	Dalle béton			
Entrée	Carreaux de plâtre	Béton			Dalle béton	Dalle béton			
Couloir	Carreaux de plâtre				Dalle béton	Dalle béton			
Cuisine	Béton	Carreaux de plâtre			Dalle béton	Dalle béton			
Séjour	Béton	Carreaux de plâtre			Dalle béton	Dalle béton			
Chambre 3	Carreaux de plâtre	Béton			Dalle béton	Dalle béton			
Chambre	Carreaux	Béton			Dalle béton	Dalle béton			

Rapport N° : 448LAK0301 26/10/2017

Date d'édition : 04/11/2017

6/36

PIECE	MUR1	MUR2	MUR3	MUR4	PLANCHER BAS	PLANCHER HAUT	PORTES	FENETRE1	FENETRE2
2 Chambre 1	de plâtre Béton	Carreaux de plâtre			Dalle béton	Dalle béton			

LA LISTE DES MATERIAUX OU PRODUITS CONTENANT DE L'AMIANTE, SUR ZONE DE SIMILITUDE D'OUVRAGE ET SUR JUGEMENT PERSONNEL

PIECE	ETAGE	ELEMENTS	DESCRIPTIF LABORATOIRE	Echantillon	REPERAGE	ETAT	RESULTAT	METHODE
NEANT								

LA LISTE DES MATERIAUX OU PRODUITS CONTENANT DE L'AMIANTE, APRES ANALYSE

PIECE	ETAGE	ELEMENTS	DESCRIPTIF LABORATOIRE	Echantillon	REPERAGE	ETAT	RESULTAT
NEANT							

LA LISTE DES MATERIAUX SUSCEPTIBLES DE CONTENIR DE L'AMIANTE, MAIS N'EN CONTENANT PAS.

PIECE	ETAGE	ELEMENTS	DESCRIPTIF LABORATOIRE	Echantillon	REPERAGE	ETAT	RESULTAT	METHODE
Cuisine		Enduit / Peinture béton	Enduit plâtreux blanc en vrac + peintures multiples non séparable	448LAK0301P00 1	Mur B	BON ETAT	Amiante non détecté	RESULTAT ANALYSE
Salle de bains		Enduit / Peinture	Enduit plâtreux blanc en vrac + peintures multiples non séparable	448LAK0301P00 2	Mur B	DEGRADATION PARTIELLE	Amiante non détecté	RESULTAT ANALYSE
WC		Enduit / Peinture béton	Enduit plâtreux blanc en vrac + peinture non séparable	448LAK0301P00 3	Plafonds	DEGRADATION PARTIELLE	Amiante non détecté	RESULTAT ANALYSE
Chambre 1		Enduit / Peinture béton	Enduit plâtreux blanc en vrac + peinture non séparable	448LAK0301P00 4	Mur B	BON ETAT	Amiante non détecté	RESULTAT ANALYSE
Chambre 2		Enduit / Peinture	Enduit plâtreux blanc en vrac	448LAK0301P00 5	Mur A	BON ETAT	Amiante non détecté	RESULTAT ANALYSE
Chambre 3		Enduit / Peinture béton	Enduit plâtreux blanc en vrac + peintures multiples non	448LAK0301P00 6	Plafonds	DEGRADATION PARTIELLE	Amiante non détecté	RESULTAT ANALYSE

PIECE	ETAGE	ELEMENTS	DESCRIPTIF LABORATOIRE	Echantillon	REPERAGE	ETAT	RESULTAT	METHODE
			séparable					
Chambre 2		Dalle de sol	Colle polymère jaune avec couche fibreuse et poussières + peinture non séparable	448LAK0301P007	Sols	DEGRADATION PARTIELLE	Fr1:Amiante non détecté	RESULTAT ANALYSE
Chambre 2		Dalle de sol	Dalle dure cassante grise	448LAK0301P007	Sols	DEGRADATION PARTIELLE	Fr2:Amiante non détecté	RESULTAT ANALYSE
WC		Carrelage	Carrelage	448LAK0301P009	Sols	DEGRADATION PARTIELLE	Amiante non détecté	RESULTAT ANALYSE
Cuisine		Dalle de sol	Revêtement souple beige + colle polymère jaune non séparable + ragréage gris + sous couche de ragréage blanche non séparable	448LAK0301P010	Sol	BON ETAT	Amiante non détecté	RESULTAT ANALYSE
Salle de bains		Faïence 1	Colle beige + couche plâtrée blanche non séparable + matériau gris en faible quantité non séparable + carrelage	448LAK0301P011	Mur A	BON ETAT	Amiante non détecté	RESULTAT ANALYSE
Entrée		Dalle de sol	Dalle dure cassante grise	448LAK0301P008	Sols	BON ETAT	Fr1:Amiante non détecté	RESULTAT ANALYSE
Entrée		Dalle de sol	Revêtement souple beige + colle polymère jaune non séparable + ragréage rose	448LAK0301P008	Sols	BON ETAT	Fr2:Amiante non détecté	RESULTAT ANALYSE
Salle de bains		Enduit / Peinture béton	Enduit plâtré blanc en vrac + peinture non séparable	448LAK0301P003	Plafonds	DEGRADATION PARTIELLE	Amiante non détecté	ZSO
WC		Enduit / Peinture	Enduit plâtré blanc en vrac +	448LAK0301P003	Plafonds	DEGRADATION PARTIELLE	Amiante non détecté	ZSO

PIECE	ETAGE	ELEMENTS	DESCRIPTIF LABORATOIRE	Echantillon	REPERAGE	ETAT	RESULTAT	METHODE
		béton	peinture non séparable					
Cuisine		Enduit / Peinture béton	Enduit plâtreux blanc en vrac + peinture non séparable	448LAK0301P003	Plafonds	DEGRADATION PARTIELLE	Amiante non détecté	ZSO
Entrée		Enduit / Peinture béton	Enduit plâtreux blanc en vrac + peintures multiples non séparable	448LAK0301P006	Plafonds	DEGRADATION PARTIELLE	Amiante non détecté	ZSO
Couloir		Enduit / Peinture béton	Enduit plâtreux blanc en vrac + peintures multiples non séparable	448LAK0301P006	Plafonds	DEGRADATION PARTIELLE	Amiante non détecté	ZSO
Séjour		Enduit / Peinture béton	Enduit plâtreux blanc en vrac + peintures multiples non séparable	448LAK0301P006	Plafonds	DEGRADATION PARTIELLE	Amiante non détecté	ZSO
Chambre 3		Enduit / Peinture béton	Enduit plâtreux blanc en vrac + peintures multiples non séparable	448LAK0301P006	Plafonds	DEGRADATION PARTIELLE	Amiante non détecté	ZSO
Chambre 2		Enduit / Peinture béton	Enduit plâtreux blanc en vrac + peintures multiples non séparable	448LAK0301P006	Plafonds	DEGRADATION PARTIELLE	Amiante non détecté	ZSO
Chambre 1		Enduit / Peinture béton	Enduit plâtreux blanc en vrac + peintures multiples non séparable	448LAK0301P006	Plafonds	DEGRADATION PARTIELLE	Amiante non détecté	ZSO
Entrée		Dalle de sol	Colle polymère jaune avec couche fibreuse et poussières + peinture non séparable	448LAK0301P007	Sols	DEGRADATION PARTIELLE	Fr1:Amiante non détecté	ZSO
Entrée		Dalle de sol	Dalle dure cassante grise	448LAK0301P007	Sols	DEGRADATION PARTIELLE	Fr2:Amiante non détecté	ZSO
Couloir		Dalle de sol	Colle polymère jaune avec	448LAK0301P007	Sols	DEGRADATION PARTIELLE	Fr1:Amiante non	ZSO

PIECE	ETAGE	ELEMENTS	DESCRIPTIF LABORATOIRE	Echantillon	REPERAGE	ETAT	RESULTAT	METHODE
			couche fibreuse et poussières + peinture non séparable				déecté	
Couloir		Dalle de sol	Dalle dure cassante grise	448LAK0301P007	Sols	DEGRADATION PARTIELLE	Fr2:Amiante non déecté	ZSO
Séjour		Dalle de sol	Colle polymère jaune avec couche fibreuse et poussières + peinture non séparable	448LAK0301P007	Sols	DEGRADATION PARTIELLE	Fr1:Amiante non déecté	ZSO
Séjour		Dalle de sol	Dalle dure cassante grise	448LAK0301P007	Sols	DEGRADATION PARTIELLE	Fr2:Amiante non déecté	ZSO
Chambre 3		Dalle de sol	Colle polymère jaune avec couche fibreuse et poussières + peinture non séparable	448LAK0301P007	Sols	DEGRADATION PARTIELLE	Fr1:Amiante non déecté	ZSO
Chambre 3		Dalle de sol	Dalle dure cassante grise	448LAK0301P007	Sols	DEGRADATION PARTIELLE	Fr2:Amiante non déecté	ZSO
Chambre 2		Dalle de sol	Colle polymère jaune avec couche fibreuse et poussières + peinture non séparable	448LAK0301P007	Sols	DEGRADATION PARTIELLE	Fr1:Amiante non déecté	ZSO
Chambre 2		Dalle de sol	Dalle dure cassante grise	448LAK0301P007	Sols	DEGRADATION PARTIELLE	Fr2:Amiante non déecté	ZSO
Chambre 1		Dalle de sol	Colle polymère jaune avec couche fibreuse et poussières + peinture non séparable	448LAK0301P007	Sols	DEGRADATION PARTIELLE	Fr1:Amiante non déecté	ZSO
Chambre 1		Dalle de sol	Dalle dure cassante grise	448LAK0301P007	Sols	DEGRADATION PARTIELLE	Fr2:Amiante non déecté	ZSO

PIECE	ETAGE	ELEMENTS	DESRIPTIF LABORATOIRE	Echantillon	REPERAGE	ETAT	RESULTAT	METHODE
Salle de bains		Carrelage	Carrelage	448LAK0301P009	Sols	DEGRADATION PARTIELLE	Amiante non détecté	ZSO
WC		Carrelage	Carrelage	448LAK0301P009	Sols	DEGRADATION PARTIELLE	Amiante non détecté	ZSO
Salle de bains		Faïence 1	Colle beige + couche plâtreuse blanche non séparable + matériau gris en faible quantité non séparable + carrelage	448LAK0301P011	Mur A	BON ETAT	Amiante non détecté	ZSO
Salle de bains		Faïence 1	Colle beige + couche plâtreuse blanche non séparable + matériau gris en faible quantité non séparable + carrelage	448LAK0301P011	Mur C	BON ETAT	Amiante non détecté	ZSO
Salle de bains		Faïence 1	Colle beige + couche plâtreuse blanche non séparable + matériau gris en faible quantité non séparable + carrelage	448LAK0301P011	Mur D	BON ETAT	Amiante non détecté	ZSO
Cuisine		Enduit / Peinture béton	Enduit plâtreux blanc en vrac + peintures multiples non séparable	448LAK0301P001	Mur A	BON ETAT	Amiante non détecté	ZSO
Cuisine		Enduit / Peinture	Enduit plâtreux blanc en vrac + peintures multiples non séparable	448LAK0301P002	Mur A	DEGRADATION PARTIELLE	Amiante non détecté	ZSO
Cuisine		Enduit / Peinture béton	Enduit plâtreux blanc en vrac + peinture non séparable	448LAK0301P004	Mur A	BON ETAT	Amiante non détecté	ZSO


PIECE	ETAGE	ELEMENTS	DESRIPTIF LABORATOIRE	Echantillon	REPERAGE	ETAT	RESULTAT	METHODE
Cuisine		Enduit / Peinture béton	Enduit plâtreux blanc en vrac + peintures multiples non séparable	448LAK0301P001	Mur B	BON ETAT	Amiante non détecté	ZSO
Cuisine		Enduit / Peinture	Enduit plâtreux blanc en vrac + peintures multiples non séparable	448LAK0301P002	Mur B	DEGRADATION PARTIELLE	Amiante non détecté	ZSO
Cuisine		Enduit / Peinture béton	Enduit plâtreux blanc en vrac + peinture non séparable	448LAK0301P004	Mur B	BON ETAT	Amiante non détecté	ZSO
Séjour		Enduit / Peinture béton	Enduit plâtreux blanc en vrac + peinture non séparable	448LAK0301P004	Mur A	BON ETAT	Amiante non détecté	ZSO
Séjour		Enduit / Peinture béton	Enduit plâtreux blanc en vrac + peinture non séparable	448LAK0301P004	Mur B	BON ETAT	Amiante non détecté	ZSO
Chambre 3		Enduit / Peinture	Enduit plâtreux blanc en vrac	448LAK0301P005	Mur A	BON ETAT	Amiante non détecté	ZSO
Chambre 3		Enduit / Peinture	Enduit plâtreux blanc en vrac	448LAK0301P005	Mur D	BON ETAT	Amiante non détecté	ZSO
Chambre 2		Enduit / Peinture	Enduit plâtreux blanc en vrac	448LAK0301P005	Mur A	BON ETAT	Amiante non détecté	ZSO
Chambre 2		Enduit / Peinture	Enduit plâtreux blanc en vrac	448LAK0301P005	Mur C	BON ETAT	Amiante non détecté	ZSO
Chambre 2		Enduit / Peinture	Enduit plâtreux blanc en vrac	448LAK0301P005	Mur D	BON ETAT	Amiante non détecté	ZSO
Chambre 1		Enduit / Peinture béton	Enduit plâtreux blanc en vrac + peinture non séparable	448LAK0301P004	Mur A	BON ETAT	Amiante non détecté	ZSO
Chambre 1		Enduit / Peinture béton	Enduit plâtreux blanc en vrac + peinture non séparable	448LAK0301P004	Mur B	BON ETAT	Amiante non détecté	ZSO
Chambre 1		Enduit / Peinture béton	Enduit plâtreux blanc en vrac + peinture non séparable	448LAK0301P004	Mur C	BON ETAT	Amiante non détecté	ZSO
Salle de bains		Enduit / Peinture béton	Enduit plâtreux blanc en vrac + peintures multiples non	448LAK0301P001	Mur B	BON ETAT	Amiante non détecté	ZSO

PIECE	ETAGE	ELEMENTS	DESCRIPTIF LABORATOIRE	Echantillon	REPERAGE	ETAT	RESULTAT	METHODE
			séparable					
Salle de bains		Enduit / Peinture	Enduit plâtreux blanc en vrac + peintures multiples non séparable	448LAK0301P002	Mur B	DEGRADATION PARTIELLE	Amiante non détecté	ZSO
Salle de bains		Enduit / Peinture béton	Enduit plâtreux blanc en vrac + peinture non séparable	448LAK0301P004	Mur B	BON ETAT	Amiante non détecté	ZSO
WC		Enduit / Peinture béton	Enduit plâtreux blanc en vrac + peintures multiples non séparable	448LAK0301P001	Mur B	BON ETAT	Amiante non détecté	ZSO
WC		Enduit / Peinture	Enduit plâtreux blanc en vrac + peintures multiples non séparable	448LAK0301P002	Mur B	DEGRADATION PARTIELLE	Amiante non détecté	ZSO
WC		Enduit / Peinture béton	Enduit plâtreux blanc en vrac + peinture non séparable	448LAK0301P004	Mur B	BON ETAT	Amiante non détecté	ZSO
Cuisine		Faïence 1	Colle beige + couche plâtreuse blanche non séparable + matériau gris en faible quantité non séparable + carrelage	448LAK0301P011	Mur C	BON ETAT	Amiante non détecté	ZSO
Cuisine		Faïence 1	Colle beige + couche plâtreuse blanche non séparable + matériau gris en faible quantité non séparable + carrelage	448LAK0301P011	Mur D	BON ETAT	Amiante non détecté	ZSO
Séjour		Enduit / Peinture	Enduit plâtreux blanc en vrac	448LAK0301P005	Mur C	BON ETAT	Amiante non détecté	ZSO
Séjour		Enduit / Peinture	Enduit plâtreux blanc en vrac	448LAK0301P005	Mur D	BON ETAT	Amiante non détecté	ZSO

PIECE	ETAGE	ELEMENTS	DESCRIPTIF LABORATOIRE	Echantillon	REPERAGE	ETAT	RESULTAT	METHODE
Chambre 3		Enduit / Peinture béton	Enduit plâtreux blanc en vrac + peinture non séparable	448LAK0301P004	Mur B	BON ETAT	Amiante non détecté	ZSO
Chambre 3		Enduit / Peinture béton	Enduit plâtreux blanc en vrac + peinture non séparable	448LAK0301P004	Mur C	BON ETAT	Amiante non détecté	ZSO
Chambre 2		Enduit / Peinture béton	Enduit plâtreux blanc en vrac + peinture non séparable	448LAK0301P004	Mur B	BON ETAT	Amiante non détecté	ZSO
Chambre 1		Enduit / Peinture	Enduit plâtreux blanc en vrac	448LAK0301P005	Mur D	BON ETAT	Amiante non détecté	ZSO

ANNEXE 1 – PHOTOS DES ELEMENTS AMIANTES ET/OU NON AMIANTES

PRELEVEMENT : 448LAK0301P001			
NOM DU CLIENT	NUMERO DU DOSSIER		PIECE OU LOCAL
OPH77	448LAK0301 26/10/2017		Cuisine
ELEMENT	DESCRIPTIF DU LABORATOIRE	DATE DE PRELEVEMENT	NOM DE L'OPERATEUR
Enduit / Peinture béton	Enduit plâtreux blanc en vrac + peintures multiples non séparable	26/10/2017	BEDEL Gaetan
LOCALISATION		RESULTAT	
Mur B		Amiante non détecté	
EMPLACEMENT			
			

PRELEVEMENT : 448LAK0301P002			
NOM DU CLIENT	NUMERO DU DOSSIER		PIECE OU LOCAL
OPH77	448LAK0301 26/10/2017		Salle de bains
ELEMENT	DESCRIPTIF DU LABORATOIRE	DATE DE PRELEVEMENT	NOM DE L'OPERATEUR
Enduit / Peinture	Enduit plâtreux blanc en vrac + peintures multiples non séparable	26/10/2017	BEDEL Gaetan
LOCALISATION		RESULTAT	
Mur B		Amiante non détecté	
EMPLACEMENT			
			

PRELEVEMENT : 448LAK0301P003			
NOM DU CLIENT	NUMERO DU DOSSIER		PIECE OU LOCAL
OPH77	448LAK0301 26/10/2017		WC
ELEMENT	DESCRIPTIF DU LABORATOIRE	DATE DE PRELEVEMENT	NOM DE L'OPERATEUR
Enduit / Peinture béton	Enduit plâtreux blanc en vrac + peinture non séparable	26/10/2017	BEDEL Gaetan
LOCALISATION		RESULTAT	
Plafonds		Amiante non détecté	

EMPLACEMENT



PRELEVEMENT : 448LAK0301P004			
NOM DU CLIENT	NUMERO DU DOSSIER		PIECE OU LOCAL
OPH77	448LAK0301 26/10/2017		Chambre 1
ELEMENT	DESCRIPTIF DU LABORATOIRE	DATE DE PRELEVEMENT	NOM DE L'OPERATEUR
Enduit / Peinture béton	Enduit plâtreux blanc en vrac + peinture non séparable	26/10/2017	BEDEL Gaetan
LOCALISATION		RESULTAT	
Mur B		Amiante non détecté	

EMPLACEMENT



PRELEVEMENT : 448LAK0301P005			
NOM DU CLIENT	NUMERO DU DOSSIER		PIECE OU LOCAL
OPH77	448LAK0301 26/10/2017		Chambre 2
ELEMENT	DESCRIPTIF DU LABORATOIRE	DATE DE PRELEVEMENT	NOM DE L'OPERATEUR
Enduit / Peinture	Enduit plâtreux blanc en vrac	26/10/2017	BEDEL Gaetan
LOCALISATION		RESULTAT	
Mur A		Amiante non détecté	
EMPLACEMENT			
			

PRELEVEMENT : 448LAK0301P006			
NOM DU CLIENT	NUMERO DU DOSSIER		PIECE OU LOCAL
OPH77	448LAK0301 26/10/2017		Chambre 3
ELEMENT	DESCRIPTIF DU LABORATOIRE	DATE DE PRELEVEMENT	NOM DE L'OPERATEUR
Enduit / Peinture béton	Enduit plâtreux blanc en vrac + peintures multiples non séparable	26/10/2017	BEDEL Gaetan
LOCALISATION		RESULTAT	
Plafonds		Amiante non détecté	
EMPLACEMENT			
			

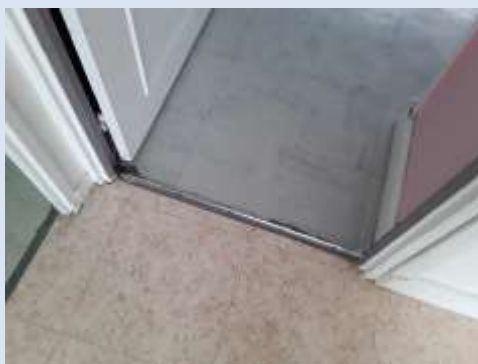
PRELEVEMENT : 448LAK0301P007			
NOM DU CLIENT	NUMERO DU DOSSIER		PIECE OU LOCAL
OPH77	448LAK0301 26/10/2017		Chambre 2
ELEMENT	DESCRIPTIF DU LABORATOIRE	DATE DE PRELEVEMENT	NOM DE L'OPERATEUR
Dalle de sol	Colle polymère jaune avec couche fibreuse et poussières + peinture non séparable	26/10/2017	BEDEL Gaetan
LOCALISATION		RESULTAT	
Sols		Fr1:Amiante non détecté	

EMPLACEMENT



PRELEVEMENT : 448LAK0301P007			
NOM DU CLIENT	NUMERO DU DOSSIER		PIECE OU LOCAL
OPH77	448LAK0301 26/10/2017		Chambre 2
ELEMENT	DESCRIPTIF DU LABORATOIRE	DATE DE PRELEVEMENT	NOM DE L'OPERATEUR
Dalle de sol	Dalle dure cassante grise	26/10/2017	BEDEL Gaetan
LOCALISATION		RESULTAT	
Sols		Fr2:Amiante non détecté	

EMPLACEMENT



PRELEVEMENT : 448LAK0301P008			
NOM DU CLIENT	NUMERO DU DOSSIER		PIECE OU LOCAL
OPH77	448LAK0301 26/10/2017		Entrée
ELEMENT	DESCRIPTIF DU LABORATOIRE	DATE DE PRELEVEMENT	NOM DE L'OPERATEUR
Dalle de sol	Revêtement souple beige + colle polymère jaune non séparable + ragréage rose	26/10/2017	BEDEL Gaetan
LOCALISATION		RESULTAT	
Sols		Fr2:Amiante non détecté	

EMPLACEMENT	
Aucun document disponible	

PRELEVEMENT : 448LAK0301P008			
NOM DU CLIENT	NUMERO DU DOSSIER		PIECE OU LOCAL
OPH77	448LAK0301 26/10/2017		Entrée
ELEMENT	DESCRIPTIF DU LABORATOIRE	DATE DE PRELEVEMENT	NOM DE L'OPERATEUR
Dalle de sol	Dalle dure cassante grise	26/10/2017	BEDEL Gaetan
LOCALISATION		RESULTAT	
Sols		Fr1:Amiante non détecté	

EMPLACEMENT	
Aucun document disponible	

PRELEVEMENT : 448LAK0301P009			
NOM DU CLIENT	NUMERO DU DOSSIER		PIECE OU LOCAL
OPH77	448LAK0301 26/10/2017		WC
ELEMENT	DESCRIPTIF DU LABORATOIRE	DATE DE PRELEVEMENT	NOM DE L'OPERATEUR
Carrelage	Carrelage	26/10/2017	BEDEL Gaetan
LOCALISATION		RESULTAT	
Sols		Amiante non détecté	

EMPLACEMENT



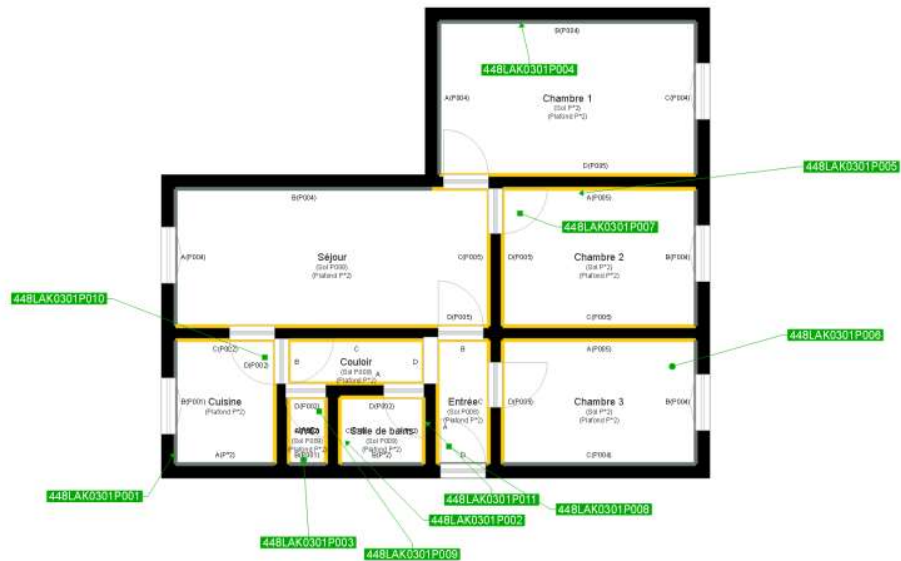
PRELEVEMENT : 448LAK0301P010			
NOM DU CLIENT	NUMERO DU DOSSIER		PIECE OU LOCAL
OPH77	448LAK0301 26/10/2017		Cuisine
ELEMENT	DESCRIPTIF DU LABORATOIRE	DATE DE PRELEVEMENT	NOM DE L'OPERATEUR
Dalle de sol	Revêtement souple beige + colle polymère jaune non séparable + ragréage gris + sous couche de ragréage blanche non séparable	26/10/2017	BEDEL Gaetan
LOCALISATION		RESULTAT	
Sol		Amiante non détecté	

EMPLACEMENT



PRELEVEMENT : 448LAK0301P011			
NOM DU CLIENT	NUMERO DU DOSSIER		PIECE OU LOCAL
OPH77	448LAK0301 26/10/2017		Salle de bains
ELEMENT	DESCRIPTIF DU LABORATOIRE	DATE DE PRELEVEMENT	NOM DE L'OPERATEUR
Faïence 1	Colle beige + couche plâtreuse blanche non séparable + matériau gris en faible quantité non séparable + carrelage	26/10/2017	BEDEL Gaetan
LOCALISATION		RESULTAT	
Mur A		Amiante non détecté	
EMPLACEMENT			
			

ANNEXE 2 – CROQUIS DE LOCALISATION DE PRELEVEMENTS



- Murs périphériques / Plaques de plâtre
- Murs Bois
- Murs Brique
- Murs Béton brut
- Cloisons Plaques de plâtre
- Murs carreaux de plâtre
- Murs Béton / Enduit
- Murs porteurs et/ou mur de refend / Plaques de plâtre
- Murs périphériques / Doublage (plaque de plâtre + isolant)
- Torchis
- Murs Amiantés
- Murs Brique / Enduit
- Murs Brique plâtrière

- Prélèvements de sol amiantés
- Prélèvements de sol non amiantés
- Prélèvements de plafonds amiantés
- Prélèvements de plafonds non amiantés
- Prélèvements de murs amiantés
- Prélèvements de murs non amiantés
- Autres types de prélèvements amiantés
- Autres types de prélèvements non amiantés

ANNEXE 3 – PROCES VERBAUX D'ANALYSES



Parc Estoria - Bât. R - Rue de la Terre Adèle - CS n° 66862
35768 SAINT-GREGOIRE CEDEX
Tél : 02.99.35.41.43
Fax : 02.99.35.41.42
www.itga.fr



Accréditation n° 1-5967
Liste des sites et portées
disponibles sur www.cofrac.fr

L'accréditation du COFRAC atteste de la compétence des laboratoires pour les tests essais suivants par l'accréditation qui sont identifiés par le symbole :

RAPPORT D'ESSAI N° IT071710-52391 EN DATE DU 03/11/2017
RECHERCHE ET IDENTIFICATION D'AMIANTE SUR UN PRELEVEMENT DE MATERIAU

Ce rapport d'essai ne concerne que les échantillons soumis à l'analyse.

<p>Client : EXPERT HABITAT & INDUSTRIE INGENIERIE (COMPTE MATERIAUX) 21 route d'Albert 62450 AVESNES LES BAPAUME</p>	<p>Prélèvement : Commande ITGA : IT0717-104374 Echantillon ITGA : IT071710-52391 Reçu au laboratoire le : 31/10/2017</p>
---	---

Ref. Client :

Commande	448LAK0301-01
Dossier client	448LAK0301-01 - 22 ALLEE DES CEDRES 77400 LAGNY SUR MARNE
Echantillon	448LAK0301P001 / LOGEMENTS COLLECTIFS - - / Cuisine Mur B Enduit Peinture béton
Description ITGA	Enduit plâtreux blanc en vrac / Peintures multiples

Préparation :

Effectuée de façon à être représentative de l'échantillon
- pour une analyse au Microscope Electronique à Transmission Analytique (META) : broyage mécanique, récupération de poussières sur grille de microscope électronique (méthode interne IT 085 ou IT 286)

Technique Analytique :

- Microscope Electronique à Transmission Analytique (parties pertinentes de la norme NF X 43-050)

Résultat :

Fraction Analysée	Technique analytique et date d'analyse	Résultat	Type d'amiante	Nb de préparations
▶ Enduit plâtreux blanc en vrac + peintures multiples non séparable	META le 03/11/2017	Amiante non détecté	---	1

Validé par : Jessica DE COL - Analyste



La reproduction de ce rapport d'essai n'est autorisée que sous sa forme intégrale. Ce rapport ne doit pas être reproduit partiellement sans l'approbation du laboratoire. Sauf demande particulière et suite du client, les échantillons sont conservés pendant 6 mois et les rapports pendant 2 ans.

ITGA 444 rev 12

Page 1 / 1



Parc Estoria - Bât. R - Rue de la Terre Adèle - CS n° 66862
35768 SAINT-GREGOIRE CEDEX
Tel : 02 99 35 41 43
Fax : 02 99 35 41 42
www.itga.fr



L'accréditation du COFRAC atteste de la compétence des laboratoires pour les seuls essais couverts par l'accréditation qui sont identifiés par le symbole :

RAPPORT D'ESSAI N° IT071710-52392 EN DATE DU 03/11/2017
RECHERCHE ET IDENTIFICATION D'AMIANTE SUR UN PRELEVEMENT DE MATERIAU

Ce rapport d'essai ne concerne que les échantillons soumis à l'analyse.

Client :

EXPERT HABITAT & INDUSTRIE INGENIERIE (COMPTE
MATERIAUX)
21 route d'Albert
62450 AVESNES LES BAPAUME

Prélèvement :

Commande ITGA : IT0717-104374
Echantillon ITGA : IT071710-52392
Reçu au laboratoire le : 31/10/2017

Réf. Client :

Commande	448LAK0301-01
Dossier client	448LAK0301-01 - 22 ALLEE DES CEDRES 77400 LAGNY SUR MARNE
Echantillon	448LAK0301P002 / LOGEMENTS COLLECTIFS - - - / Salle de bains Mur B Enduit Peinture
Description ITGA	Enduit plâtreux blanc en vrac / Peintures multiples

Préparation :

Effectuée de façon à être représentative de l'échantillon

- pour une analyse au Microscope Electronique à Transmission Analytique (META) : broyage mécanique, récupération de poussières sur grille de microscope électronique (méthode interne IT 085 ou IT 286)

Technique Analytique :

- Microscope Electronique à Transmission Analytique (parties pertinentes de la norme NF X 43-050)

Résultat :

Fraction Analyisée	Technique analytique et date d'analyse	Résultat	Type d'amiante	Nb de préparations
▶ Enduit plâtreux blanc en vrac + peintures multiples non séparable	META le 03/11/2017	Amiante non détecté	---	1

Validé par : Jessica DE COL - Analyste

La reproduction de ce rapport d'essai n'est autorisée que sous la forme intégrale ; ce rapport ne doit pas être reproduit partiellement sans l'approbation du laboratoire. Sauf demande particulière et accord du client, les échantillons sont conservés pendant 6 mois et les rapports pendant 2 ans.

ITGA 448 rev 12

Page 1 / 1



Parc Estoria - Bât. R - Rue de la Terre Adèle - CS n° 66862
35768 SAINT-GREGOIRE CEDEX
Tel : 02 99 35 41 43
Fax : 02 99 35 41 42
www.itga.fr



L'accréditation du COFRAC atteste de la compétence des laboratoires pour les seuls essais couverts par l'accréditation qui sont identifiés par le symbole :

RAPPORT D'ESSAI N° IT071710-52393 EN DATE DU 03/11/2017
RECHERCHE ET IDENTIFICATION D'AMIANTE SUR UN PRELEVEMENT DE MATERIAU

Ce rapport d'essai ne concerne que les échantillons soumis à l'analyse.

Client :

EXPERT HABITAT & INDUSTRIE INGENIERIE (COMPTE MATERIAUX)
21 route d'Albert
62450 AVESNES LES BAPAUME

Prélèvement :

Commande ITGA : IT0717-104374
Echantillon ITGA : IT071710-52393
Reçu au laboratoire le : 31/10/2017

Réf. Client :

Commande	448LAK0301-01
Dossier client	448LAK0301-01 - 22 ALLEE DES CEDRES 77400 LAGNY SUR MARNE
Echantillon	448LAK0301P003 / LOGEMENTS COLLECTIFS - - - / WC Plafonds Enduit Peinture béton
Description ITGA	Enduit plâtreux blanc en vrac / Peinture

Préparation :

Effectuée de façon à être représentative de l'échantillon

- pour une analyse au Microscope Electronique à Transmission Analytique (META) : broyage mécanique, récupération de poussières sur grille de microscope électronique (méthode interne IT 085 ou IT 286)

Technique Analytique :

- Microscope Electronique à Transmission Analytique (parties pertinentes de la norme NF X 43-050)

Résultat :

Fraction Analyisée	Technique analytique et date d'analyse	Résultat	Type d'amiante	Nb de préparations
▶ Enduit plâtreux blanc en vrac + peinture non séparable	META le 03/11/2017	Amiante non détecté	---	1

Validé par : Jessica DE COL - Analyste

La reproduction de ce rapport d'essai n'est autorisée que sous la forme intégrale ; ce rapport ne doit pas être reproduit partiellement sans l'approbation du laboratoire.
Sauf demande particulière et autorisation du client, les échantillons sont conservés pendant 6 mois et les rapports pendant 2 ans.

ITGA 444 rev 12

Page 1 / 1



Parc Estoria - Bât. R - Rue de la Terre Adèle - CS n° 66862
35768 SAINT-GREGOIRE CEDEX
Tel : 02 99 35 41 43
Fax : 02 99 35 41 42
www.itga.fr



L'accréditation du COFRAC atteste de la compétence des laboratoires pour les seuls essais couverts par l'accréditation qui sont identifiés par le symbole :

RAPPORT D'ESSAI N° IT071710-52394 EN DATE DU 03/11/2017
RECHERCHE ET IDENTIFICATION D'AMIANTE SUR UN PRELEVEMENT DE MATERIAU

Ce rapport d'essai ne concerne que les échantillons soumis à l'analyse.

Client :

EXPERT HABITAT & INDUSTRIE INGENIERIE (COMPTE
MATERIAUX)
21 route d'Albert
62450 AVESNES LES BAPAUME

Prélèvement :

Commande ITGA : IT0717-104374
Echantillon ITGA : IT071710-52394
Reçu au laboratoire le : 31/10/2017

Ref. Client :

Commande	448LAK0301-01
Dossier client	448LAK0301-01 - 22 ALLEE DES CEDRES 77400 LAGNY SUR MARNE
Echantillon	448LAK0301P004 / LOGEMENTS COLLECTIFS - - - / Chambre 1 Mur B Enduit Peinture béton
Description ITGA	Enduit plâtreux blanc en vrac / Peinture

Préparation :

Effectuée de façon à être représentative de l'échantillon

- pour une analyse au Microscope Electronique à Transmission Analytique (META) : broyage mécanique, récupération de poussières sur grille de microscope électronique (méthode interne IT 085 ou IT 286)

Technique Analytique :

- Microscope Electronique à Transmission Analytique (parties pertinentes de la norme NF X 43-050)

Résultat :

Fraction Analyisée	Technique analytique et date d'analyse	Résultat	Type d'amiante	Nb de préparations
▶ Enduit plâtreux blanc en vrac + peinture non séparable	META le 03/11/2017	Amiante non détecté	---	1

Validé par : Jessica DE COL - Analyste

La reproduction de ce rapport d'essai n'est autorisée que sous la forme intégrale ; ce rapport ne doit pas être reproduit partiellement sans l'approbation du laboratoire.
Sauf demande particulière et accord du client, les échantillons sont conservés pendant 6 mois et les rapports pendant 2 ans.

ITGA 444 rev 12

Page 1 / 1



Parc Estoria - Bât. R - Rue de la Terre Adèle - CS n° 66862
35768 SAINT-GREGOIRE CEDEX
Tel : 02 99 35 41 43
Fax : 02 99 35 41 42
www.itga.fr



L'accréditation du COFRAC atteste de la compétence des laboratoires pour les seuls essais couverts par l'accréditation qui sont identifiés par le symbole :

RAPPORT D'ESSAI N° IT071710-52395 EN DATE DU 03/11/2017
RECHERCHE ET IDENTIFICATION D'AMIANTE SUR UN PRELEVEMENT DE MATERIAU

Ce rapport d'essai ne concerne que les échantillons soumis à l'analyse.

Client :

EXPERT HABITAT & INDUSTRIE INGENIERIE (COMPTE
MATERIAUX)
21 route d'Albert
62450 AVESNES LES BAPAUME

Prélèvement :

Commande ITGA : IT0717-104374
Echantillon ITGA : IT071710-52395
Reçu au laboratoire le : 31/10/2017

Réf. Client :

Commande	448LAK0301-01
Dossier client	448LAK0301-01 - 22 ALLEE DES CEDRES 77400 LAGNY SUR MARNE
Echantillon	448LAK0301P005 / LOGEMENTS COLLECTIFS - - - / Chambre 2 Mur A Enduit Peinture
Description ITGA	Enduit plâtréux blanc en vrac

Préparation :

Effectuée de façon à être représentative de l'échantillon

- pour une analyse au Microscope Electronique à Transmission Analytique (META) : broyage mécanique, récupération de poussières sur grille de microscope électronique (méthode interne IT 085 ou IT 286)

Technique Analytique :

- Microscope Electronique à Transmission Analytique (parties pertinentes de la norme NF X 43-050)

Résultat :

Fraction Analyisée	Technique analytique et date d'analyse	Résultat	Type d'amiante	Nb de préparations
▶ Enduit plâtréux blanc en vrac	META le 03/11/2017	Amiante non détecté	---	1

Validé par : Jessica DE COL - Analyste

La reproduction de ce rapport d'essai n'est autorisée que sous la forme intégrale ; ce rapport ne doit pas être reproduit partiellement sans l'approbation du laboratoire.
Sauf demande particulière et écrite du client, les échantillons sont conservés pendant 6 mois et les rapports pendant 2 ans.

ITGA 444 rev 12

Page 1 / 1



Parc Estoria - Bât. R - Rue de la Terre Adèle - CS n° 66862
35768 SAINT-GREGOIRE CEDEX
Tel : 02 99 35 41 43
Fax : 02 99 35 41 42
www.itga.fr



L'accréditation du COFRAC atteste de la compétence des laboratoires pour les tests essais couverts par l'accréditation qui sont identifiés par le symbole :

RAPPORT D'ESSAI N° IT071710-52396 EN DATE DU 03/11/2017
RECHERCHE ET IDENTIFICATION D'AMIANTE SUR UN PRELEVEMENT DE MATERIAU

Ce rapport d'essai ne concerne que les échantillons soumis à l'analyse.

Client :

EXPERT HABITAT & INDUSTRIE INGENIERIE (COMPTE
MATERIAUX)
21 route d'Albert
62450 AVESNES LES BAPAUME

Prélèvement :

Commande ITGA : IT0717-104374
Echantillon ITGA : IT071710-52396
Reçu au laboratoire le : 31/10/2017

Ref. Client :

Commande	448LAK0301-01
Dossier client	448LAK0301-01 - 22 ALLEE DES CEDRES 77400 LAGNY SUR MARNE
Echantillon	448LAK0301P006 / LOGEMENTS COLLECTIFS - - - / Chambre 3 Plafonds Enduit Peinture béton
Description ITGA	Enduit plâtreux blanc en vrac / Peintures multiples

Préparation :

Effectuée de façon à être représentative de l'échantillon

- pour une analyse au Microscope Electronique à Transmission Analytique (META) : broyage mécanique, récupération de poussières sur grille de microscope électronique (méthode interne IT 085 ou IT 286)

Technique Analytique :

- Microscope Electronique à Transmission Analytique (parties pertinentes de la norme NF X 43-050)

Résultat :

Fraction Analysée	Technique analytique et date d'analyse	Résultat	Type d'amiante	Nb de préparations
▶ Enduit plâtreux blanc en vrac + peintures multiples non séparable	META le 03/11/2017	Amiante non détecté	---	2

Validé par : Jessica DE COL - Analyste

La reproduction de ce rapport d'essai n'est autorisée que sous la forme intégrale ; ce rapport ne doit pas être reproduit partiellement sans l'approbation du laboratoire. Sauf demande particulière et écrite du client, les échantillons sont conservés pendant 6 mois et les rapports pendant 2 ans.

ITGA 444 rev 12

Page 1 / 1



Parc Estoria - Bât. R - Rue de la Terre Adèle - CS n° 66862
35768 SAINT-GREGOIRE CEDEX
Tel : 02 99 35 41 43
Fax : 02 99 35 41 42
www.itga.fr



Accréditation n° 1-5967
Liste des sites et portées
disponibles sur www.cofrac.fr

L'accréditation du COFRAC atteste de la compétence des laboratoires pour les seuls essais couverts par l'accréditation qui sont identifiés par le symbole :

RAPPORT D'ESSAI N° IT071710-52397 EN DATE DU 03/11/2017
RECHERCHE ET IDENTIFICATION D'AMIANTE SUR UN PRELEVEMENT DE MATERIAU

Ce rapport d'essai ne concerne que les échantillons soumis à l'analyse.

Client :

EXPERT HABITAT & INDUSTRIE INGENIERIE (COMPTE
MATERIAUX)
21 route d'Albert
62450 AVESNES LES BAPAUME

Prélèvement :

Commande ITGA : IT0717-104374
Echantillon ITGA : IT071710-52397
Reçu au laboratoire le : 31/10/2017

Réf. Client :

Commande	448LAK0301-01
Dossier client	448LAK0301-01 - 22 ALLEE DES CEDRES 77400 LAGNY SUR MARNE
Echantillon	448LAK0301P007 / LOGEMENTS COLLECTIFS - - - / Chambre 2 Sols Dalle de sol
Description ITGA	Dalle dure cassante grise / Colle polymère jaune avec couche fibreuse et poussières / Peinture

Préparation :

Effectuée de façon à être représentative de l'échantillon

- pour une analyse au Microscope Electronique à Transmission Analytique (META) : broyage mécanique, récupération de poussières sur grille de microscope électronique (méthode interne IT 085 ou IT 286)

Technique Analytique :

- Microscope Electronique à Transmission Analytique (parties pertinentes de la norme NF X 43-050)

Résultat :

Fraction Analyisée	Technique analytique et date d'analyse	Résultat	Type d'amiante	Nb de préparations
▶ Dalle dure cassante grise	META le 03/11/2017	Amiante non détecté	---	3
▶ Colle polymère jaune avec couche fibreuse et poussières + peinture non séparable	META le 03/11/2017	Amiante non détecté	---	2

Validé par : Jessica DE COL - Analyste

Toute reproduction de ce rapport d'essai n'est autorisée que sous la forme intégrale : ce rapport ne doit pas être reproduit partiellement sans l'approbation du laboratoire.
Sauf demande particulière et écrite du client, les échantillons sont conservés pendant 3 mois et les rapports pendant 2 ans.

ITGA 144 rev 12

Page 1 / 1



Parc Etorix - Bât. R - Rue de la Terre Adèle - CS n° 66862
35768 SAINT-GREGOIRE CEDEX
Tel : 02 99 35 41 43
Fax : 02 99 35 41 42
www.itga.fr



L'accréditation du COFRAC atteste de la compétence des laboratoires pour les seuls essais couverts par l'accréditation qui sont identifiés par le symbole :

RAPPORT D'ESSAI N° IT071710-52422 EN DATE DU 03/11/2017
RECHERCHE ET IDENTIFICATION D'AMIANTE SUR UN PRELEVEMENT DE MATERIAU

Ce rapport d'essai ne concerne que les échantillons soumis à l'analyse.

Client :

EXPERT HABITAT & INDUSTRIE INGENIERIE (COMPTE MATERIAUX)
21 route d'Albert
62450 AVESNES LES BAPAUME

Prélèvement :

Commande ITGA : IT0717-104375
Echantillon ITGA : IT071710-52422
Reçu au laboratoire le : 31/10/2017

Réf. Client :

Commande	448LAK0301-02
Dossier client	448LAK0301-02 - 22 ALLEE DES CEDRES 77400 LAGNY SUR MARNE
Echantillon	448LAK0301P008 / LOGEMENTS COLLECTIFS - - - / Entrée Sois Dalle de sol
Description ITGA	Dalle dure cassante grise / Revêtement souple beige / Colle polymère jaune / Ragrège rose

Préparation :

Effectuée de façon à être représentative de l'échantillon

- pour une analyse au Microscope Electronique à Transmission Analytique (META) : broyage mécanique, récupération de poussières sur grille de microscope électronique (méthode interne IT 085 ou IT 286)

Technique Analytique :

- Microscope Electronique à Transmission Analytique (parties pertinentes de la norme NF X 43-050)

Résultat :

Fraction Analyisée	Technique analytique et date d'analyse	Résultat	Type d'amiante	Nb de préparations
▶ Dalle dure cassante grise	META le 03/11/2017	Amiante non détecté	---	1
▶ Revêtement souple beige + colle polymère jaune non séparable + ragrège rose	META le 03/11/2017	Amiante non détecté	---	1

Validé par : Jessica DE COL - Analyste

La reproduction de ce rapport d'essai n'est autorisée que sous la forme intégrale ; ce rapport ne doit pas être reproduit partiellement sans l'approbation du laboratoire.
Sauf demande particulière et écrite du client, les échantillons sont conservés pendant 6 mois et les rapports pendant 2 ans.

ITGA 444 rev 12

Page 1 / 1



Parc Estoria - Bât. R - Rue de la Terre Adèle - CS n° 66862
35768 SAINT-GREGOIRE CEDEX
Tel : 02 99 35 41 43
Fax : 02 99 35 41 42
www.itga.fr



Accréditation n° 1-5967
Liste des sites et portées
disponibles sur www.cofrac.fr

L'accréditation du COFRAC atteste de la compétence des laboratoires pour les seuls essais couverts par l'accréditation qui sont identifiés par le symbole :

RAPPORT D'ESSAI N° IT071710-52398 EN DATE DU 03/11/2017
RECHERCHE ET IDENTIFICATION D'AMIANTE SUR UN PRELEVEMENT DE MATERIAU

Ce rapport d'essai ne concerne que les échantillons soumis à l'analyse.

Client :

EXPERT HABITAT & INDUSTRIE INGENIERIE (COMPTE
MATERIAUX)
21 route d'Albert
62450 AVESNES LES BAPAUME

Prélèvement :

Commande ITGA : IT0717-104374
Echantillon ITGA : IT071710-52398
Reçu au laboratoire le : 31/10/2017

Réf. Client :

Commande	448LAK0301-01
Dossier client	448LAK0301-01 - 22 ALLEE DES CEDRES 77400 LAGNY SUR MARNE
Echantillon	448LAK0301P009 / LOGEMENTS COLLECTIFS - - - / WC Sols Carrelage
Description ITGA	Carrelage

Préparation :

Effectuée de façon à être représentative de l'échantillon

- pour une analyse au Microscope Electronique à Transmission Analytique (META) : broyage mécanique, récupération de poussières sur grille de microscope électronique (méthode interne IT 085 ou IT 286)

Technique Analytique :

- Microscope Electronique à Transmission Analytique (parties pertinentes de la norme NF X 43-050)

Résultat :

Fraction Analysée	Technique analytique et date d'analyse	Résultat	Type d'amiante	Nb de préparations
Carrelage	META le 03/11/2017	Amiante non détecté	---	1

Validé par : Jessica DE COL - Analyste

La reproduction de ce rapport d'essai n'est autorisée que sous la forme intégrale ; ce rapport ne doit pas être reproduit partiellement sans l'approbation du laboratoire.
Sauf demande particulière et accord du client, les échantillons sont conservés pendant 6 mois et les rapports pendant 2 ans.

ITGA 444 rev 12

Page 1 / 1



Parc Etorix - Bât. R - Rue de la Terre Adèle - CS n° 66862
35768 SAINT-GREGOIRE CEDEX
Tel : 02 99 35 41 43
Fax : 02 99 35 41 42
www.itga.fr



Accréditation n° 1-5967
Liste des sites et portées
disponibles sur www.cofrac.fr

L'accréditation du COFRAC atteste de la compétence des laboratoires pour les seuls essais couverts par l'accréditation qui sont identifiés par le symbole :

RAPPORT D'ESSAI N° IT071710-52399 EN DATE DU 03/11/2017
RECHERCHE ET IDENTIFICATION D'AMIANTE SUR UN PRELEVEMENT DE MATERIAU

Ce rapport d'essai ne concerne que les échantillons soumis à l'analyse.

Client :

EXPERT HABITAT & INDUSTRIE INGENIERIE (COMPTE
MATERIAUX)
21 route d'Albert
62450 AVESNES LES BAPAUME

Prélèvement :

Commande ITGA : IT0717-104374
Echantillon ITGA : IT071710-52399
Reçu au laboratoire le : 31/10/2017

Réf. Client :

Commande	448LAK0301-01
Dossier client	448LAK0301-01 - 22 ALLEE DES CEDRES 77400 LAGNY SUR MARNE
Echantillon	448LAK0301P010 / LOGEMENTS COLLECTIFS - - - / Cuisine Sol Dalle de sol
Description ITGA	Revêtement souple beige / Colle polymère jaune / Ragrège gris / Sous couche de ragrège blanche

Préparation :

Effectuée de façon à être représentative de l'échantillon

- pour une analyse au Microscope Electronique à Transmission Analytique (META) : broyage mécanique, récupération de poussières sur grille de microscope électronique (méthode interne IT 085 ou IT 286)

Technique Analytique :

- Microscope Electronique à Transmission Analytique (parties pertinentes de la norme NF X 43-050)

Résultat :

Fraction Analyisée	Technique analytique et date d'analyse	Résultat	Type d'amiante	Nb de préparations
▶ Revêtement souple beige + colle polymère jaune non séparable + ragrège gris + sous couche de ragrège blanche non séparable	META le 03/11/2017	Amiante non détecté	---	1

Validé par : Jessica DE COL - Analyste

La reproduction de ce rapport d'essai n'est autorisée que sous la forme intégrale ; ce rapport ne doit pas être reproduit partiellement sans l'approbation du laboratoire.
Sauf demande particulière et accord du client, les échantillons sont conservés pendant 6 mois et les rapports pendant 2 ans.

ITGA 448 rev 12

Page 1 / 1



Parc Estoria - Bât. R - Rue de la Terre Adèle - CS n° 66862
35768 SAINT-GREGOIRE CEDEX
Tel : 02 99 35 41 43
Fax : 02 99 35 41 42
www.itga.fr



L'accréditation du COFRAC atteste de la compétence des laboratoires pour les seuls essais couverts par l'accréditation qui sont identifiés par le symbole :

RAPPORT D'ESSAI N° IT071710-52400 EN DATE DU 03/11/2017
RECHERCHE ET IDENTIFICATION D'AMIANTE SUR UN PRELEVEMENT DE MATERIAU

Ce rapport d'essai ne concerne que les échantillons soumis à l'analyse.

Client :

EXPERT HABITAT & INDUSTRIE INGENIERIE (COMPTE MATERIAUX)
21 route d'Albert
62450 AVESNES LES BAPAUME

Prélèvement :

Commande ITGA : IT0717-104374
Echantillon ITGA : IT071710-52400
Reçu au laboratoire le : 31/10/2017

Ref. Client :

Commande	448LAK0301-01
Dossier client	448LAK0301-01 - 22 ALLEE DES CEDRES 77400 LAGNY SUR MARNE
Echantillon	448LAK0301P011 / LOGEMENTS COLLECTIFS - - - / Salle de bains Mur A Falence 1
Description ITGA	Colle beige / Couche plâtréuse blanche / Matériau gris en faible quantité / Carrelage

Préparation :

Effectuée de façon à être représentative de l'échantillon

- pour une analyse au Microscope Electronique à Transmission Analytique (META) : broyage mécanique, récupération de poussières sur grille de microscope électronique (méthode interne IT 085 ou IT 286)

Technique Analytique :

- Microscope Electronique à Transmission Analytique (parties pertinentes de la norme NF X 43-050)

Résultat :

Fraction Analyisée	Technique analytique et date d'analyse	Résultat	Type d'amiante	Nb de préparations
▶ Colle beige + couche plâtréuse blanche non séparable + matériau gris en faible quantité non séparable + carrelage	META le 03/11/2017	Amiante non détecté	---	1

Validé par : Jessica DE COL - Analyste

La reproduction de ce rapport d'essai n'est autorisée que sous la forme intégrale ; ce rapport ne doit pas être reproduit partiellement sans l'approbation du laboratoire. Sauf demande particulière et accord du client, les échantillons sont conservés pendant 6 mois et les rapports pendant 2 ans.

ITGA 448 rev 12

Page 1 / 1

ATTESTATION(S)

Rapport N° : 448LAK0301 26/10/2017
Date d'édition : 04/11/2017

33/36



ALLIANZ IARD
Direction Opérations Entreprises
Case Courrier B 10 33
9C Esplanade Charles de Gaulle
33061 BORDEAUX CEDEX

ALLIANZ RESPONSABILITE CIVILE DES ENTREPRISES DE SERVICE

La société ALLIANZ IARD certifie que :

EXPERT HABITAT INGENIERIE
21 ROUTE D ALBERT
62450 AVESNES LES BAPAUME

Est titulaire d'une police d'assurance Responsabilité civile Activités de services N°55897385 qui a pris effet le 01/01/2017.

Ce contrat, a pour objet de :

- Satisfaire aux obligations édictées par l'ordonnance n°2005 - 655 du 8 juin 2005 et son décret d'application n°2005 - 1114 du 5 septembre 2006, codifié aux articles R212-4 et L271-4 à L271-6 du code de la construction et de l'habitation, ainsi que ses textes subséquents ;
- Garantir l'assuré contre les conséquences pécuniaires de la responsabilité civile qu'il peut encourir à l'égard des tiers du fait de ses activités professionnelles déclarées aux Dispositions Particulières à savoir :
 - Le constat des Risques d'exposition au plomb
 - Représentation d'amiante avant transaction, contrôle périodique amiante
 - Dossier technique amiante
 - Diagnostic amiante parties privatives
 - Présence de termites et autres insectes xylophages
 - Diagnostic Performance Energétique (DPE)
 - Représentation d'amiante avant / après travaux et démolition
 - Représentation d'amiante sur surfaces bitumées ou enrobées
 - Représentation de plomb avant / après travaux et démolition

Le montant de la garantie Responsabilité Civile Professionnelle est de 1 300 000,00 € par sinistre et 1 500 000,00 € par année.

Le présent document, établi par ALLIANZ, est valable jusqu'au 31/12/2017 sous réserve du paiement des cotisations. Il a pour objet d'attester l'existence d'un contrat. Il ne constitue toutefois pas une présomption d'application des garanties et ne peut engager ALLIANZ au-delà des clauses, conditions et limites du contrat auquel il se réfère. Les exceptions de garantie opposables au souscripteur le sont également aux bénéficiaires de l'indemnité (résiliation, nullité, règle proportionnelle, exclusions, déchéances, ...).

Toute adjonction autre que le cachet et la signature du représentant de la Société est réputée non écrite.

Fait à Bordeaux, le 19/12/2016

Pour la compagnie

ALLIANZ IARD
Direction Opérations Entreprises
9C Esplanade Charles de Gaulle
33061 BORDEAUX CEDEX

CERTIFICAT DE COMPETENCES



Certificat de compétences Diagnosticteur Immobilier



N° CPDI 3869

Version 01

Je soussigné, Philippe TROYAUX, Directeur Général d'I.Cert, atteste que :
Monsieur Gaëtan BEDEL

Est certifié(e) selon le référentiel I.Cert désigné CPE DI DR 01, dispositif de certification de personnes réalisant des diagnostics immobiliers pour les missions suivantes :

Amiante **Repérage et diagnostic amiante dans les immeubles bâtis**
Date d'effet : 22/04/2016, date d'expiration : 21/04/2021

En foi de quoi ce certificat est défini, pour valoir et servir ce que de droit.
Émis à Saint-Géréon, le 23/05/2016

Arrêté du 24 août 2007 relatif aux critères de certification des compétences des personnes physiques relevant l'état de l'habitat ancien (le que modifié par les arrêtés du 10/10/2009 et du 10/12/2009), arrêté du 18 novembre 2009 relatif aux critères de certification des compétences des personnes physiques relevant le diagnostic de performance énergétique modifié par les arrêtés du 02/10/2009 et du 10/12/2009, arrêté du 30 octobre 2009 relatif aux critères de certification des compétences des personnes physiques relevant l'état relatif à la présence de termites dans le bâtiment et arrêté du 04 octobre 2009 relatif à l'état de l'habitat ancien (le que modifié par les arrêtés du 10/10/2009 et du 10/12/2009) et arrêté du 21 novembre 2009 relatif aux critères de certification des compétences des personnes physiques relevant de repérage et de diagnostic amiante dans les immeubles bâtis. Arrêté du 21 novembre 2009 relatif aux critères de certification des compétences des personnes physiques relevant des critères de risque d'avalanches au planis ou agrippés pour réaliser des diagnostics plomb dans les immeubles d'habitation modifié par l'arrêté du 01/12/2009, arrêté du 6 juillet 2008 relatif aux critères de certification des compétences des personnes physiques relevant l'état de l'habitat ancien d'habitat modifié par les arrêtés du 10/10/2009 et du 02/12/2011



Parc EDONIA - Bâtiment G - Rue de la Terre Victoria - 57160 Saint-Géréon



CPDI DR 01 v01 16



	Murs périphériques / Plaques de plâtre
	Murs Bois
	Murs Brique
	Murs Béton brut
	Cloisons Plaques de plâtre
	Murs carreaux de plâtre
	Murs Béton / Enduit
	Murs porteurs et/ou mur de refend / Plaques de plâtre
	Murs périphériques / Doublage (plaque de plâtre + isolant)
	Torchis
	Murs Amiantés
	Murs Brique / Enduit
	Murs Brique plâtrière

- Prélèvements de sol amiantés
- Prélèvements de sol non amiantés
- Prélèvements de plafonds amiantés
- Prélèvements de plafonds non amiantés
- Prélèvements de murs amiantés
- Prélèvements de murs non amiantés
- Autres types de prélèvements amiantés
- Autres types de prélèvements non amiantés